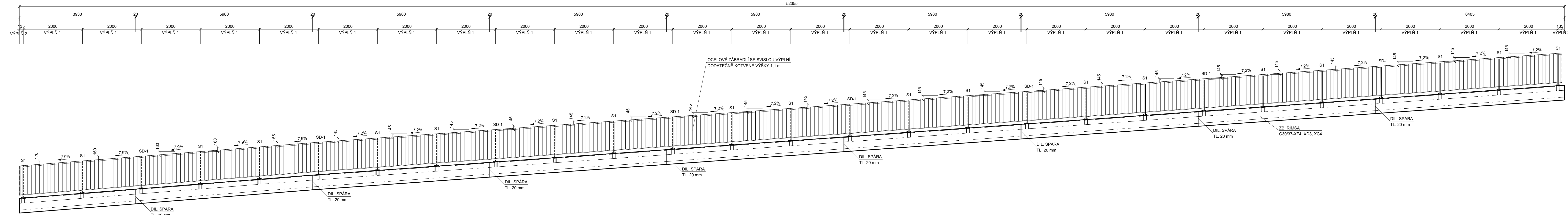


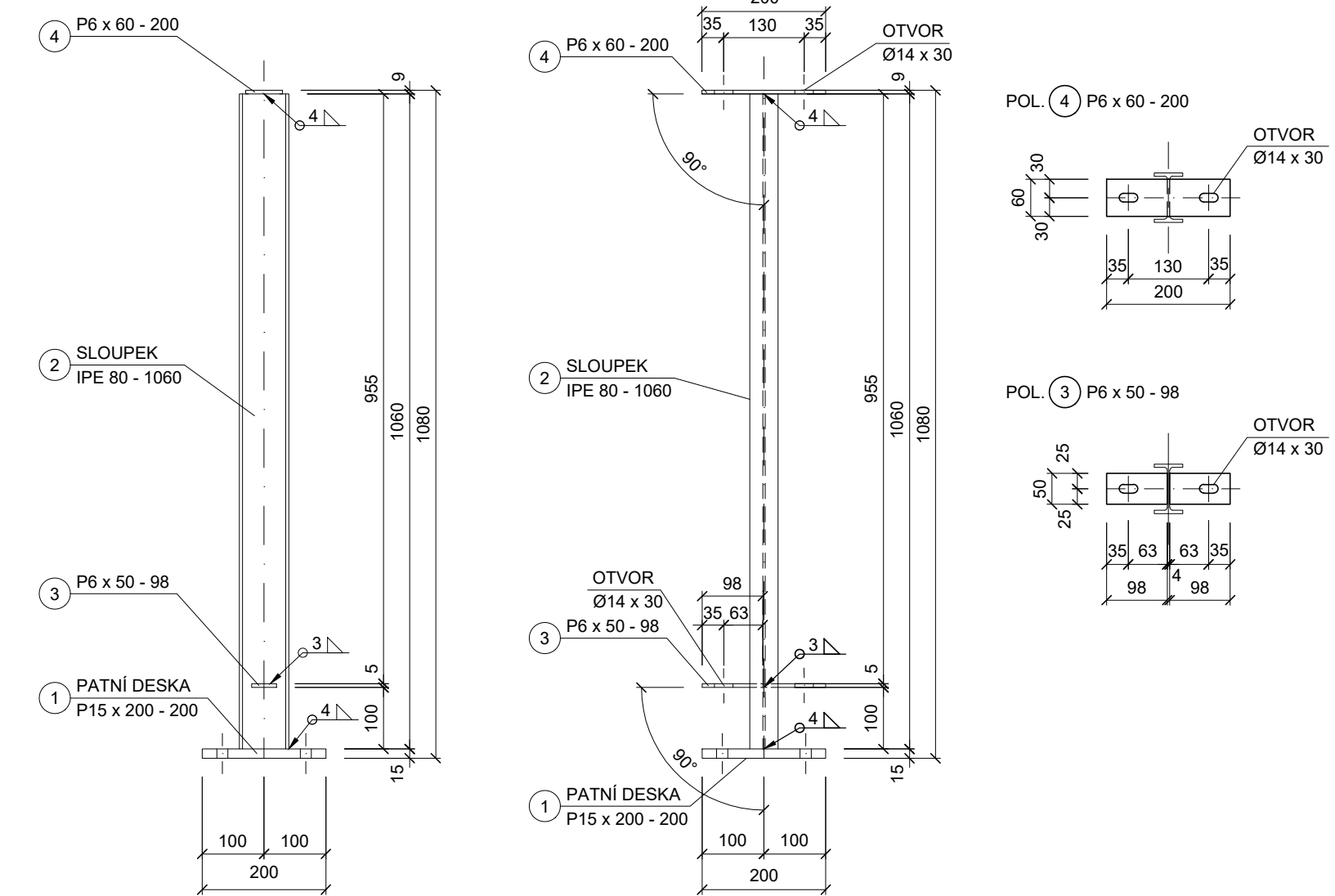
ROZVINUTÝ POHLED M1:100

DEČÍN



SLOUPEK ZÁBRADLÍ S1

M1:10



SLOUPEK ZÁBRADLÍ S1 - STŘEDNÍ

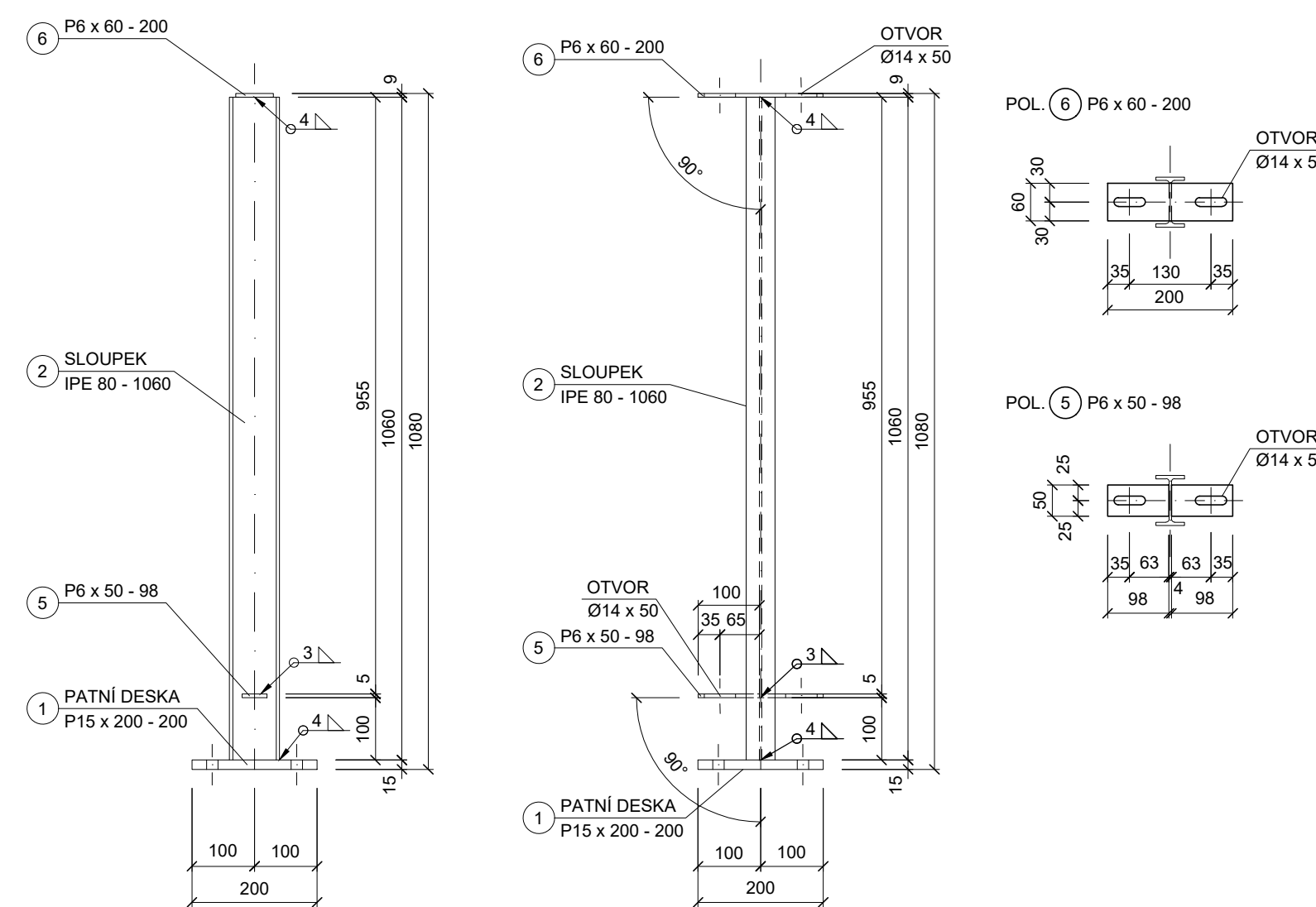
VÝKAZ MATERIÁLU PRO 1 ks

Číslo	Označení položky	Profil	Materiál	Počet [ks]	Délka [mm]	Celková dl. [m]	Hmotnost		Celková hm. [kg]
1	P15 - 200 x 200 x 15	P15	S235	1	200	0,200	23,55	4,71	4,71
2	IPE 80 - 1060	IPE 80	S235	1	1060	1,060	6,00	6,36	6,36
3	P6 - 50 x 98	P6	S235	2	98	0,196	2,36	0,23	0,46
4	P6 - 60 x 200	P6	S235	1	200	0,200	2,83	0,57	0,57
Hmotnost celkem [kg/1ks]									12,10

HMOTNOST PRO 19 ks 19 x 12,1 = 229,90 kg

SLOUPEK ZÁBRADLÍ SD-1

M1:10



SLOUPEK ZÁBRADLÍ SD1 - DILATAČNÍ

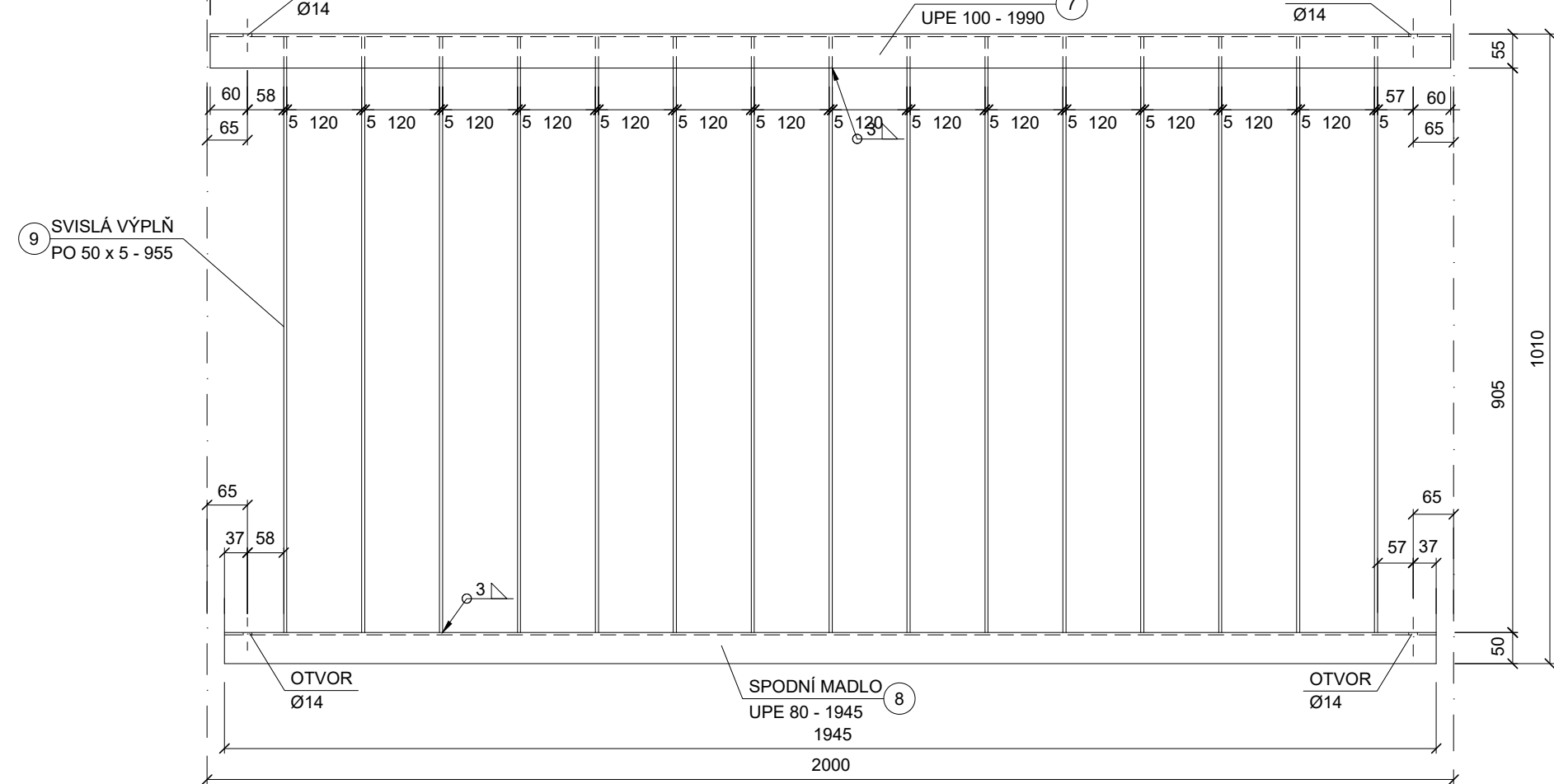
VÝKAZ MATERIÁLU PRO 1 ks

Číslo	Označení položky	Profil	Materiál	Počet [ks]	Délka [mm]	Celková dl. [m]	Hmotnost		Celková hm. [kg]
1	P15 - 200 x 200 x 15	P15	S235	1	200	0,200	23,55	4,71	4,71
2	IPE 80 - 1060	IPE 80	S235	1	1060	1,060	6,00	6,36	6,36
3	P6 - 50 x 98	P6	S235	2	98	0,196	2,36	0,23	0,46
6	P6 - 60 x 200	P6	S235	1	200	0,200	2,83	0,57	0,57
Hmotnost celkem [kg/1ks]									12,10

HMOTNOST PRO 8 ks 8 x 12,10 = 96,80 kg

VÝPLŇ ZÁBRADLÍ V1

M1:10



VÝPLŇ ZÁBRADLÍ V1 - 2000 mm

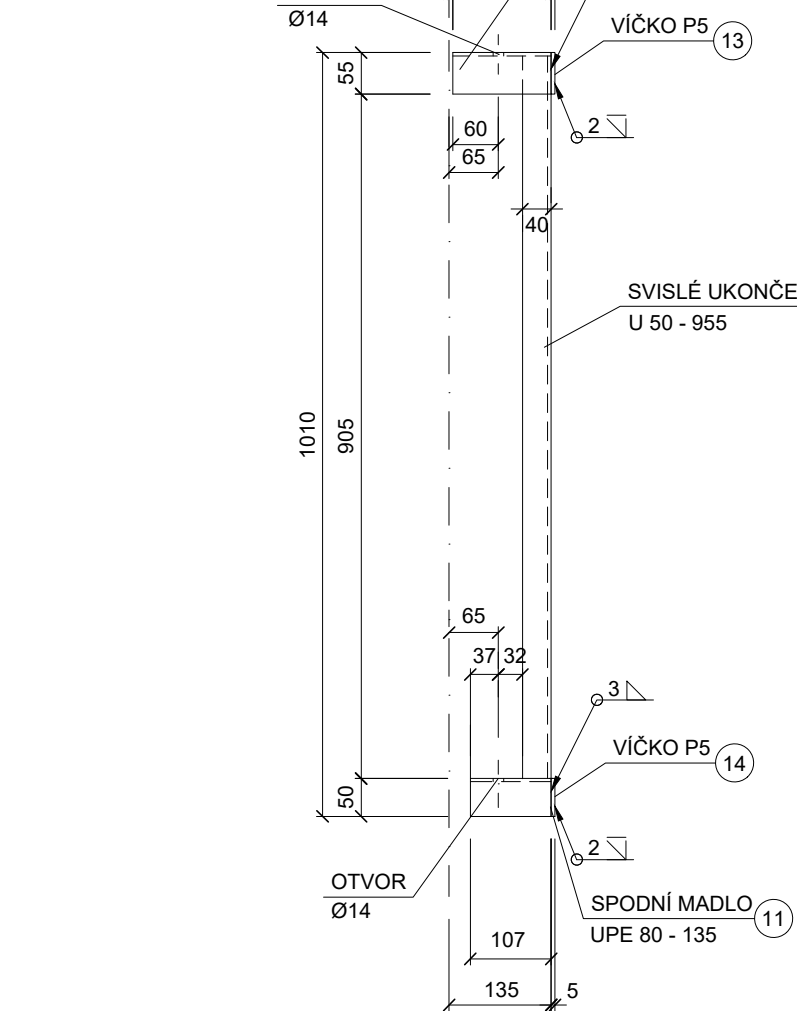
VÝKAZ MATERIÁLU PRO 1 ks

Číslo	Označení položky	Profil	Materiál	Počet [ks]	Délka [mm]	Celková dl. [m]	Hmotnost		Celková hm. [kg]
7	UPE 100 - 1990	UPE 100	S235	1	1990	1,990	9,82	19,54	19,54
8	UPE 80 - 1945	UPE 80	S235	1	1945	1,945	7,90	15,37	15,37
9	PO 50 x 5 - 955	PO	S235	15	955	14,325	1,96	1,87	28,08
Hmotnost celkem [kg/1ks]									62,99

HMOTNOST PRO 26 ks 26 x 62,99 = 1 637,74 kg

VÝPLŇ ZÁBRADLÍ V2

M1:10



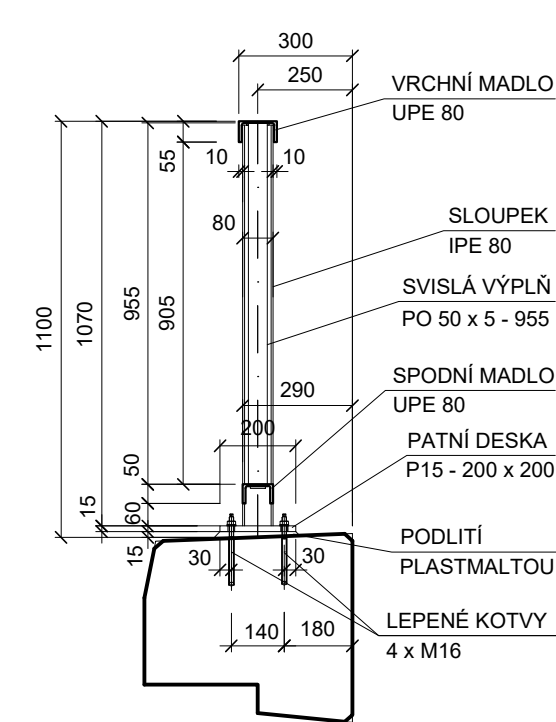
VÝPLŇ ZÁBRADLÍ V2 - 135 mm

VÝKAZ MATERIÁLU PRO 1 ks

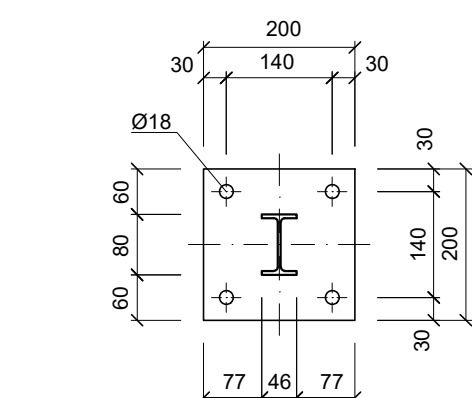
Číslo	Označení položky	Profil	Materiál	Počet [ks]	Délka [mm]	Celková dl. [m]	Hmotnost		Celková hm. [kg]
10	UPE 100 - 130	UPE 100	S235	1	130	0,13	9,82	1,28	1,28
11	UPE 80 - 107	UPE 80	S235	1	107	0,107	7,90	0,85	0,85
12	U 50-955	U 50	S235	1	955	0,955	5,59	5,34	5,34
13	P 5 - 100 x 55 x 5	P5	S235	1	100	0,10	2,20	0,22	0,22
14	P 5 - 80 x 50 x 5	P5	S235	1	80	0,08	2,00	0,16	0,16
Hmotnost celkem [kg/1ks]									7,85

HMOTNOST PRO 2 ks 2 x 7,85= 15,70 kg

PŘÍČNÝ ŘEZ M1:20



PATNÍ DESKA M1:10



KONSTRUKČNÍ OCEL ZÁBRADLÍ - S235 JR

SPOJOVACÍ MATERIÁL - 8.8 - PKO ZINKOVÁNÍM

KOTEVNÍ ŠROUBY - 8.8 - PKO ZINKOVÁNÍM

TRÍDA PROVEDENÍ EXC2 DLE ČSN EN 1090-2 + A1

DOKUMENT KONTROLY JAKOSTI DLE ČSN EN 10204: 2.2

PKO ZÁBRADLÍ - SYSTÉM IIIA PRO STUPEŇ C4 (TKP 19B)

HMOTNOST ZÁBRADLÍ CELKEM: 1 980,14 kg

POZNÁMKA:

- VÝKRES SLOUŽÍ PRO ZPRACOVÁNÍ VTD ZÁBRADLÍ
- VTD ZÁBRADLÍ BUDE PŘEDLOŽENA PROJEKTANTOVI RDS OPĚRNÉ ZDI KE KONTROLE
- DÍLCE JE MOŽNÉ SE SOUHLASEM PROJEKTANTA RDS UPRAVIT
- PKO ZÁBRADLÍ MUSÍ ODPOVÍDAT TKP 19B
- PROTIKOROZNÍ OCHRANA ZÁBRADLÍ - VIZ TECHNICKÁ ZPRÁVA
- BAREVNÝ ODSTÍN ZÁBRADLÍ BUDE URČEN DLE POŽADAVKU TDI
- OCELOVÉ ZÁBRADLÍ NEBO KOTEVNÍ PŘÍPRAVKY BUDOU KOTVENÉ KOTEVNÍMI ŠROUBY 4 x M16 DO DODATEČNĚ VRTANÝCH OTVORŮ
- PRO LEPENÉ KOTVY BUDOU PROVEDENY VRTY Ø 18 mm DÉLKY min. 125 mm
- VYROVNANÍ PŘÍČNÉHO SKLONU NK POD PATNÍ DESKOU SE PROVEDE JEMNĚRNĚ POLYMEROVOU MALTOU
- KOUTOVÉ SVARY BUDOU PROVEDENY S ÚČINNOU VÝŠKOU PŘEDPISANOU V DOKUMENTACI KOLEM CELÉHO PROFILU JAKO UZAVŘENÉ
- VŠECHNY VÝSLEDNĚ VIDITELNÉ TUPÉ SVARY PŘED APLIKACÍ PROTIKOROZNÍ OCHRANY ZABROUSIT DO ROVINY ZÁKLADNÍHO MATERIÁLU
- A VIZUÁLNĚ ZKONTROLOVAT
- DRÁK KOTEVNÍHO ŠROUBU ZKRÁTIT PODLE MATICE, OSTRÉ HRANY ZABROUSIT A MATICI ZAJISTIT PROTI ZCIZENÍ
- MATICE JE PŘEDPISÁNA KLOBOUKOVÁ
- PRO PŘICHYCENÍ VÝPLNÍ BUDE POUŽITO ŠROUBŮ M12 S PLOCHOU HLAVOU + PODLOŽKA + MATICE
- VRCHNÍ A SPODNÍ MADLO ZE SPODNÍ STRANY NAVRTAT až 2,0 m Ø12 mm PRO ODVZDUŠNĚNÍ
- ZAOBLENÍ HRAN R=2 mm
- ZÁBRADLÍ BUDE VYROBENO AŽ PO ZAMĚŘENÍ SKUTEČNÉHO STAVU!
- MATERIÁL KOTEVNÍCH PŘÍPRAVKŮ NENÍ VYKÁZÁN - POČET KOTEVNÍCH PŘÍPRAVKŮ 108 KS

SOUŘADNICOVÝ SYSTÉM S-JTSK

VÝŠKOVÝ SYSTÉM BpV

INVESTOR	
STATUTÁRNÍ MĚSTO DĚČÍN	
Mírové nám. 1175/5, 405 38 Děčín IV	

SO 201 OPRAVA HAVÁRIE STÁVAJÍCÍ ZDI

STAVBA		OPRAVA HAVÁRIE STÁVAJÍCÍ ZDI		V UL. ŽLEBSKÁ, DĚČÍN XV- PROSTŘEDNÍ ŽLEB	
VYPRACOVAL		ZODPOVĚDNÝ PROJEKTANT		TECHNICKÁ KONTROLA	
ANDREA MAŠKOVÁ		JAROSLAV ZAVADIL, DIS.		ZLATA BRADÁČOVÁ, DIS.	
INVESTOR		ZAKÁZKOVÉ ČÍSLO		STATUT. MĚSTO DĚČÍN	
DĚČÍN		04/2023		PDP/RS	
STUPEŇ		MĚŘITKO		Č. PŘÍLOHY	
1:10, 1:20, 1:100		Č. PŘÍLOHY		D.1.2	
PŘÍLOHA		VÝKRES ZÁBRADLÍ		9	